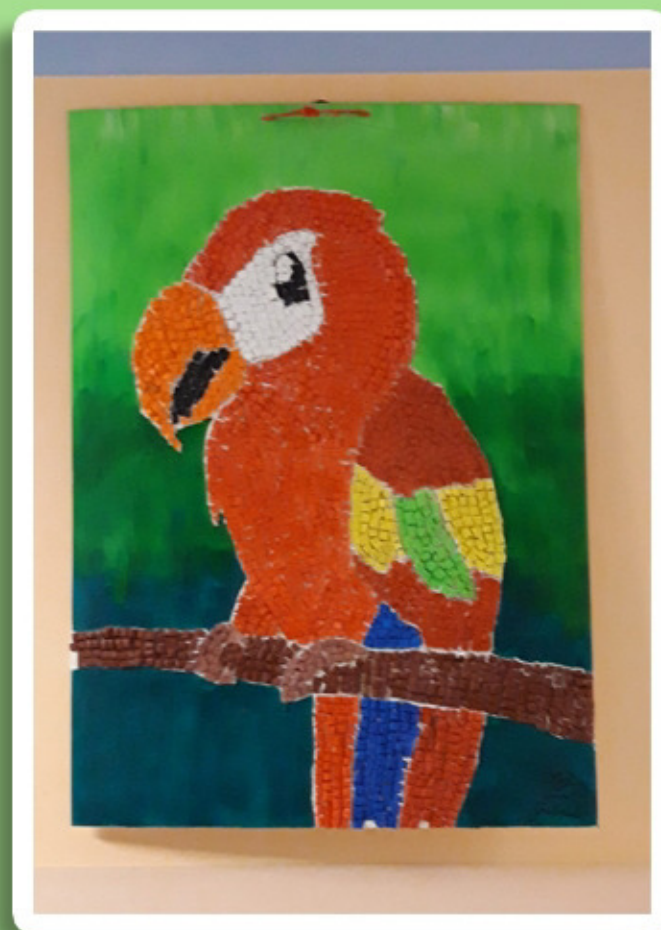
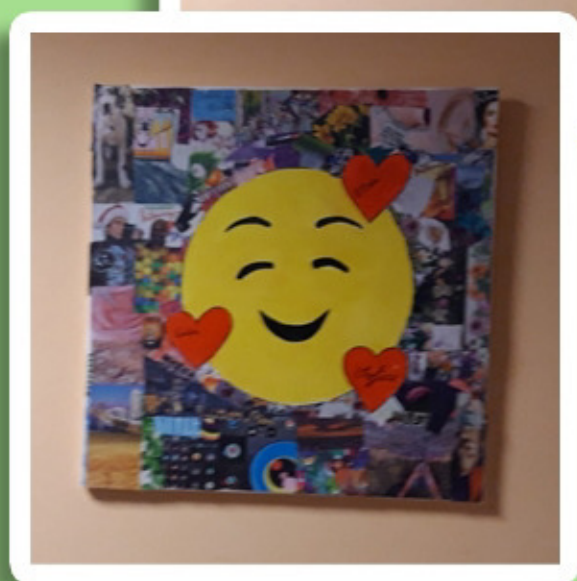
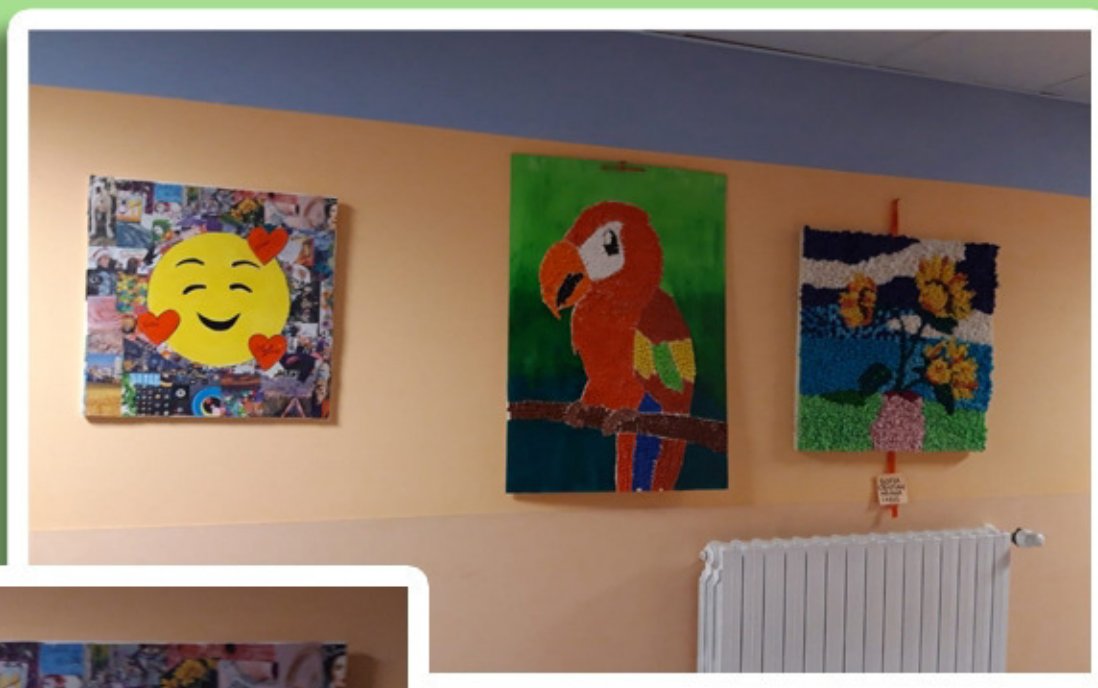


2019 - Ospedale Infantile di Alessandria

Il corridoio del reparto NPI si è acceso di colori con i quadri realizzati dai giovani ricoverati con la collaborazione di una educatrice. Tecniche originali da ammirare da vicino.



È così, presa dall'estro artistico, si è rivelata una giovane artista che ha creato questi lavori di incredibile bellezza. Il talento così si palesa anche nelle corsie dell'ospedaletto!

